

FICHA TÉCNICA

PT

30mm

50mm

Espuma alveolar de poliuretano autoextingible.



Valor global de aislamiento a ruido aéreo

Medidas según norma UNE-EN ISO 140-3 (Diciembre 1995)
 Medida del Aislamiento Acústico de Materiales de Construcción en Laboratorio.
 Correspondencia completa con ISO 140-3(1995).
 Anula y sustituye a UNE 74-040/3 (1984).
 Cálculos según NBCEA88

DESCRIPCIÓN	R' (dB)
PT-30 SOBRE CHAPA 2mm	8
PT-50 SOBRE CHAPA 2mm	8

Composición

Espuma alveolar de poliuretano autoextingible.

Aplicaciones

Aislante térmico, buen absorbente acústico y aspecto decorativo.

Espesores

30mm 50mm

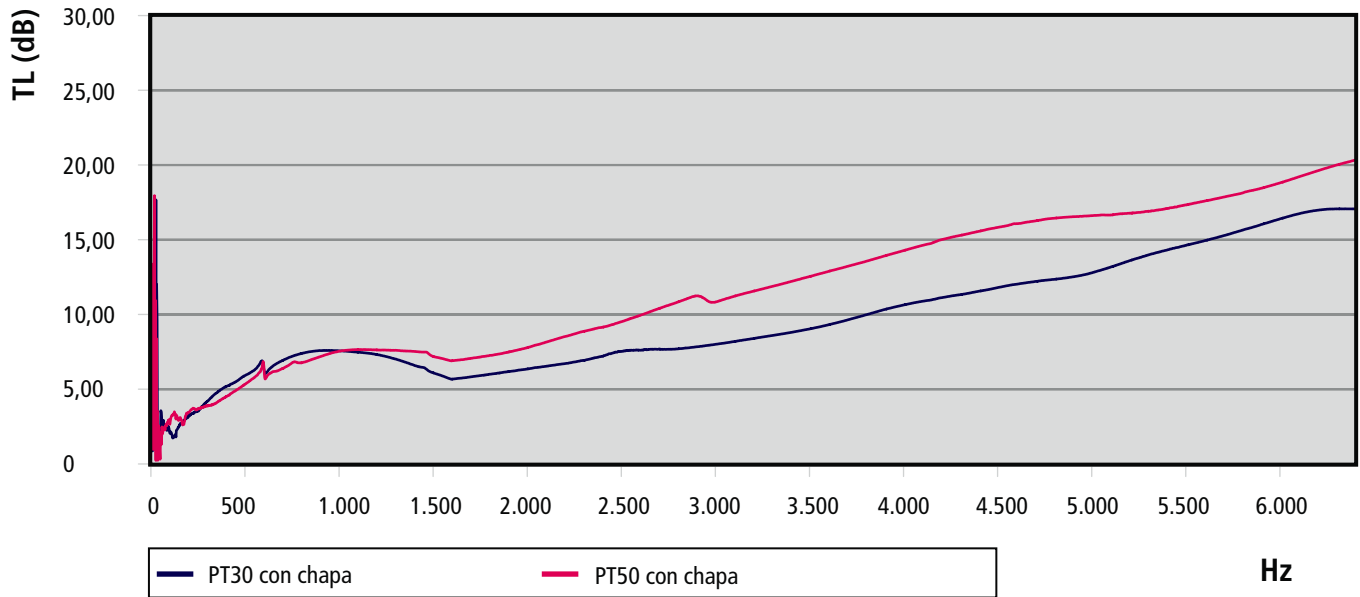
Formatos

Planchas de 2000x1000mm
 Espesor 30mm paquetes de 40m²
 Espesor 50mm paquetes de 20m²

DESCRIP.	FORMATO	AUTOADHESIVO	REF.
PT-30	■	-	26301
PT-30 A	■	sí	26302
PT-50	■	-	26311
PT-50 A	■	sí	26312

Transmission Loss (dB)

PT



Coefficiente de absorción

PT

